

Photovoltaïque: productivité record en juin 2015 !

Le soleil nous a offert le mois de juin le plus productif en électricité photovoltaïque depuis 2010. Ce record 2015 a permis d'économiser plus de 49 millions d'euros, et de couvrir 7% de la consommation totale belge du mois de juin.

Non, ce n'est pas l'effet de la canicule, dont la chaleur est plutôt défavorable aux productions photovoltaïques : le mois passé fut tout simplement très ensoleillé et nous a offert le mois de juin le plus productif en électricité photovoltaïque depuis 2010.

Avec presque 145 kWh/kWc, le mois de juin 2015 détrône le précédent record de juin 2010 : la productivité solaire a augmenté de 5,5%, ce qui représente 1 jour et demi de production solaire en plus.

Sur le plan national, la production solaire de juin 2015 est estimée à plus de 490.000 MWh soit - selon les chiffres de consommations de Elia - plus de 7% de la consommation totale de la Belgique ce même mois.

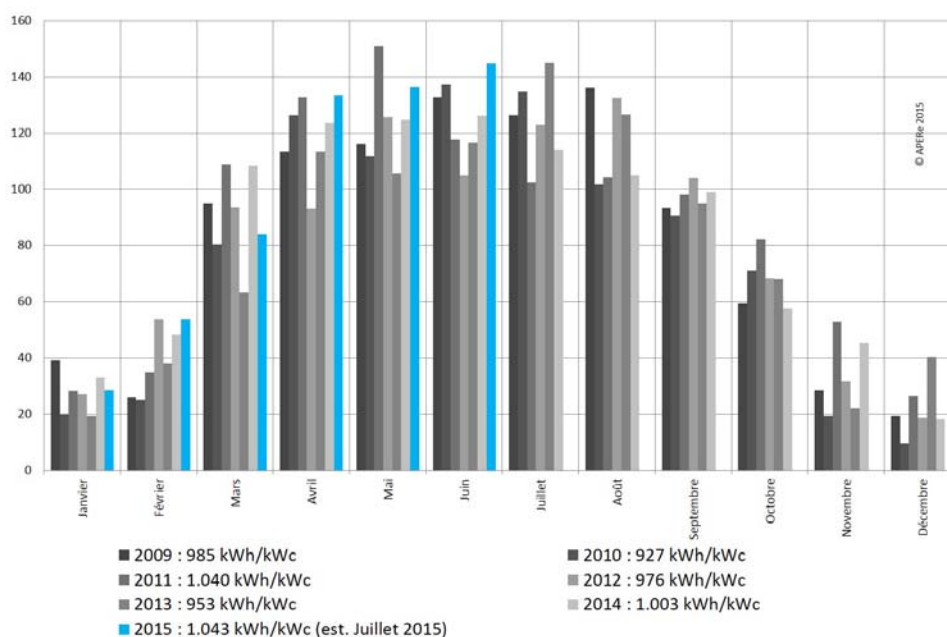
Extrapolant les résultats de l'étude de [l'Institut Becquere](#) à la Belgique, cette production d'énergie solaire a permis d'économiser plus de 49 millions d'euros.

Le premier semestre 2015 fût également bien ensoleillé. Le bilan à mi-parcours place 2015 comme la meilleure année depuis 2011, avec une production estimée de 1.043 kWh/kWc (à confirmer durant les 6 prochains mois).



Production solaire photovoltaïque

Répartitions mensuelles depuis janvier 2009. Moyenne annuelle : 990 kWh/kWc
Capteurs orientés Sud, inclinés de 35° à Bruxelles



Données APERe www.meteo-renouvelable.be/photovoltaïque/Historique.



Contact presse : APERe – Benjamin Wilkin : 02 209 04 01 – 0477 401 386

A propos de l'APERe

Association belge de référence en matière d'énergies renouvelables, l'APERe travaille depuis 1991 pour le développement des énergies renouvelables dans un contexte d'utilisation rationnelle de l'énergie et d'évolution soutenable des activités humaines. Ses réalisations lui valent des références auprès d'instances publiques régionales, nationales et européennes.

Reconnue en tant qu'organisme d'éducation permanente, l'APERe mène une action d'éducation et de conseil sur base de projets (campagnes, information, formation, facilitateur, études d'intérêt collectif) et d'activités de terrain (stands, conférences, animations).

Avec ses membres et partenaires, l'APERe est un réseau qui rassemble les compétences académiques et associatives en Wallonie et à Bruxelles.

www.apere.org

